



Tracção

Baterias





Iberbaterias

Baterias de tracção

Interligamos elementos individuais (2V) para formar baterias com diferentes voltagens, capacidades e dimensões, de forma a adaptar aos diversos tipos de equipamentos eléctricos de tracção. O programa de fabrico cobre toda a gama de elementos DIN (EPzS e EPzV) e BS (PzB e PzVB), de acordo com as normas EN60254-1,2 e IEC254-1,2.

- Elevada capacidade
- Grande longevidade
- Resistência a vibrações
- Tempos de carga reduzidos
- Baixo consumo de água destilada (apenas nas gamas EPzS e PzB)
- Manutenção simplificada

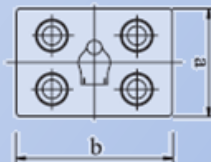
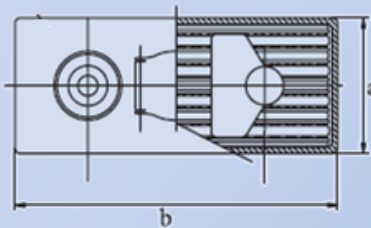
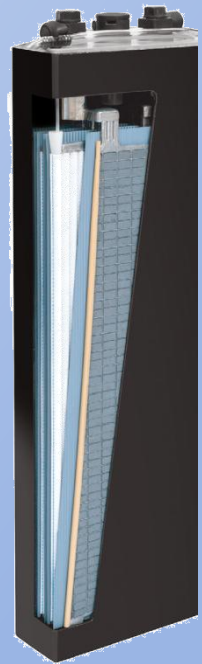
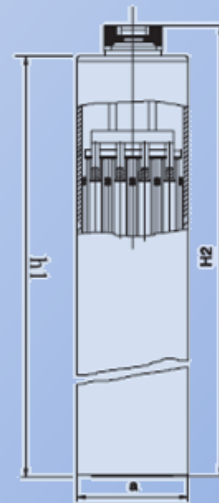
Aplicações:

As nossas baterias de tracção são adequadas para propulsão eléctrica dos mais variados equipamentos (Empilhadores, Porta-paletes, Stackers, Máquinas de limpeza industrial, Plataformas elevatórias, etc.)



Observações:

Densidade do electrólito a 30°C: $\pm 1,29$ kg/l
Tolerância no peso $\pm 5\%$



Para que a bateria esteja conforme as suas exigências, necessitamos das seguintes informações mínimas :

- Voltagem da bateria;
- Capacidade da bateria em 5h (C5);
- Dimensões do cofre metálico;
- Marca e modelo da máquina;
- Outras exigências.



Iberbaterias

Características **DIN**

Observações:

* Elementos com 4 pólos

50Ah/Placa — h1=282, h2=305, Comp. b = 198 (mm)

Tipo	Ah/5h	Larg (mm)	Peso (±5%) (Kg)	
			C/Ácido	S/Ácido
2 EPzS 100L	100	45	6,8	5,7
3 EPzS 150L	150	63	9,6	7,7
4 EPzS 200L	200	81	12,4	9,9
5 EPzS 250L	250	99	15,3	12,2
6 EPzS 300L	300	118	18,2	14,5
7 EPzS 350L	350	136	21,1	16,7
8 EPzS 400L	400	155	24	19
9 EPzS 450L	450	173	26,9	21,3
10 EPzS 500L	500	191	29,8	23,6
*12 EPzS 600L	600	227	35,9	28,4

60Ah/Placa — h1=340, h2=363, Comp. b = 198 (mm)

Tipo	Ah/5h	Larg (mm)	Peso (±5%) (Kg)	
			C/Ácido	S/Ácido
2 EPzS 120L	120	45	8,5	6,5
3 EPzS 180L	180	63	11,9	9,2
4 EPzS 240L	240	81	15,4	11,9
5 EPzS 300L	300	99	18,9	14,6
6 EPzS 360L	360	118	22,4	17,2
7 EPzS 420L	420	136	25,9	19,9
8 EPzS 480L	480	155	29,4	22,6
9 EPzS 540L	540	173	32,9	25,2
10 EPzS 600L	600	191	36,4	27,9
*12 EPzS 720L	720	227	43,7	33,6

80Ah/Placa — h1=402, h2=425, Comp. b = 198 (mm)

Tipo	Ah/5h	Larg (mm)	Peso (±5%) (Kg)	
			C/Ácido	S/Ácido
2 EPzS 160L	160	45	10,2	8,1
3 EPzS 240L	240	63	14,5	11,2
4 EPzS 320L	320	81	18,7	14,6
5 EPzS 400L	400	99	22,9	17,9
6 EPzS 480L	480	118	27,1	21,3
7 EPzS 560L	560	136	31,3	24,7
8 EPzS 640L	640	155	35,5	28
9 EPzS 720L	720	173	39,7	31,4
10 EPzS 800L	800	191	43,9	34,7
*12 EPzS 960L	960	227	52,6	41,8

90Ah/Placa — h1=472, h2=495, Comp. b = 198 (mm)

Tipo	Ah/5h	Larg (mm)	Peso (±5%) (Kg)	
			C/Ácido	S/Ácido
2 EPzS 180L	180	47	11,6	9,1
3 EPzS 270L	270	65	16,6	12,8
4 EPzS 360L	360	83	21,4	16,6
5 EPzS 450L	450	101	26,2	20,5
6 EPzS 540L	540	119	31	24,4
7 EPzS 630L	630	137	35,8	28,2
8 EPzS 720L	720	155	40,6	32,1
9 EPzS 810L	810	173	45,4	35,9
10 EPzS 900L	900	191	50,2	39,8
*12EPzS1080L	1080	227	60,1	47,8

105Ah/Placa— h1=515, h2=538, Comp. b = 198 (mm)

Tipo	Ah/5h	Larg (mm)	Peso (±5%) (Kg)	
			C/Ácido	S/Ácido
2 EPzS 210L	210	47	13,3	10,3
3 EPzS 315L	315	65	18,3	14,4
4 EPzS 420L	420	83	23,7	18,6
5 EPzS 525L	525	101	29,1	22,9
6 EPzS 630L	630	119	34,5	27,1
7 EPzS 735L	735	137	39,9	31,4
8 EPzS 840L	840	155	45,3	35,6
9 EPzS 945L	945	173	50,7	39,9
10 EPzS 1050L	1050	191	56,4	44,5
*12EPzS1260L	1260	227	67,2	53

115Ah/Placa— h1=545, h2=568, Comp. b = 198 (mm)

Tipo	Ah/5h	Larg (mm)	Peso (±5%) (Kg)	
			C/Ácido	S/Ácido
2 EPzS 230L	230	47	14	10,8
3 EPzS 345L	345	65	19,8	15,3
4 EPzS 460L	460	83	25,6	19,9
5 EPzS 575L	575	101	31,4	24,8
6 EPzS 690L	690	119	37,2	29,6
7 EPzS 805L	805	137	43	34,5
8 EPzS 920L	920	155	48,8	39,3
*9 EPzS 1035L	1035	173	54,9	44,5
*10EPzS1150L	1150	191	60,7	49,3
*12EPzS1380L	1380	227	72,3	59

125Ah/Placa— h1=570, h2=593, Comp. b = 198 (mm)

Tipo	Ah/5h	Larg (mm)	Peso (±5%) (Kg)	
			C/Ácido	S/Ácido
2 EPzS 250L	250	47	14,7	11,6
3 EPzS 375L	375	65	20,7	16,2
4 EPzS 500L	500	83	26,9	21,1
5 EPzS 625L	625	101	33,1	26
6 EPzS 750L	750	119	39,3	30,9
7 EPzS 875L	875	137	45,5	35,8
8 EPzS 1000L	1000	155	51,7	40,7
*9 EPzS 1125L	1125	173	58,2	45,9
*10EPzS1250L	1250	191	64,4	50,8
*12EPzS1500L	1500	227	76,8	60,6

140Ah/Placa— h1=686, h2=709, Comp. b = 198 (mm)

Tipo	Ah/5h	Larg (mm)	Peso (±5%) (Kg)	
			C/Ácido	S/Ácido
2 EPzS 280L	280	47	20,6	14,4
3 EPzS 420L	420	65	25,3	19,4
4 EPzS 560L	560	83	32,2	25,1
5 EPzS 700L	700	101	39,5	30,9
6 EPzS 840L	840	119	46,7	36,6
7 EPzS 980L	980	137	54	42,3
8 EPzS 1120L	1120	155	61,2	48
*9 EPzS 1260L	1260	173	68,8	54,1
*10EPzS1400L	1400	191	76	59,8
*12EPzS1680L	1680	227	90,5	71,3

155Ah/Placa— h1=720, h2=743, Comp. b = 198 (mm)

Tipo	Ah/5h	Larg (mm)	Peso (±5%) (Kg)	
			C/Ácido	S/Ácido
2 EPzS 310L	310	47	21,5	14,9
3 EPzS 465L	465	65	26,1	20,6
4 EPzS 620L	620	83	33,5	26,7
5 EPzS 775L	775	101	41,1	32,9
6 EPzS 930L	930	119	48,9	39
7 EPzS 1085L	1085	137	56,7	45,1
8 EPzS 1240L	1240	155	64,5	51,3
*9 EPzS 1395L	1395	173	72,8	57,8
*10EPzS1550L	1550	191	80,6	64
*12EPzS1860L	1860	227	96,2	76,2



Iberbaterias

Características **BS**

Observações:

* Elementos com 4 pólos

23Ah/Placa – h1=216, h2=240, Comp. b = 158 (mm)

Tipo	Ah/5h	Larg (mm)	Peso (±5%) (Kg)	
			C/Ácido	S/Ácido
2 PzB 46 E	46	45	3,7	3
3 PzB 69 E	69	61	5,4	4,2
4 PzB 92 E	92	77	6,9	5,4
5 PzB 115 E	115	93	8,4	6,6
6 PzB 138 E	138	109	10	7,8
7 PzB 161 E	161	125	11,6	9
8 PzB 184 E	184	141	13,2	10,2
*9 PzB 207 E	207	157	15,3	11,9
*10 PzB 230 E	230	173	16,9	13,1
*11 PzB 253 E	253	189	18,4	14,3

32Ah/Placa – h1=260, h2=284, Comp. b = 158 (mm)

Tipo	Ah/5h	Larg (mm)	Peso (±5%) (Kg)	
			C/Ácido	S/Ácido
2 PzB 64 E	64	45	5,1	4
3 PzB 96 E	96	61	7,1	5,6
4 PzB 128 E	128	77	9,2	7,2
5 PzB 160 E	160	93	11,3	8,8
6 PzB 192 E	192	109	13,2	10,3
7 PzB 224 E	224	125	15	11,7
8 PzB 256 E	256	141	16,8	13,1
*9 PzB 288 E	288	157	19,1	14,9
*10 PzB 320 E	320	173	20,9	16,3
*11 PzB 352 E	352	189	22,7	17,7

42Ah/Placa – h1=326, h2=350, Comp. b = 158 (mm)

Tipo	Ah/5h	Larg (mm)	Peso (±5%) (Kg)	
			C/Ácido	S/Ácido
2 PzB 84 E	84	45	6,9	5,4
3 PzB 126 E	126	61	9,4	7,3
4 PzB 168 E	168	77	11,9	9,3
5 PzB 210 E	210	93	14,5	11,3
6 PzB 252 E	252	109	17,3	13,5
7 PzB 294 E	294	125	20	15,6
8 PzB 336 E	336	141	22,3	17,6
*9 PzB 378 E	378	157	25,2	19,9
*10 PzB 420 E	420	173	27,6	21,8
*11 PzB 462 E	462	189	30	23,7

55Ah/Placa – h1=399, h2=423, Comp. b = 158 (mm)

Tipo	Ah/5h	Larg (mm)	Peso (±5%) (Kg)	
			C/Ácido	S/Ácido
2 PzB 110 E	110	45	7,6	6,1
3 PzB 165 E	165	61	10,5	8,5
4 PzB 220 E	220	77	13,5	11
5 PzB 275 E	275	93	16,5	13,5
6 PzB 330 E	330	109	19,6	15,9
7 PzB 385 E	385	125	22,6	18,4
8 PzB 440 E	440	141	25,6	20,8
*9 PzB 495 E	495	157	29,1	23,8
*10 PzB 550 E	550	173	32,1	26,3
*11 PzB 605 E	605	189	35,2	28,7

65Ah/Placa – h1=453, h2=477, Comp. b = 158 (mm)

Tipo	Ah/5h	Larg (mm)	Peso (±5%) (Kg)	
			C/Ácido	S/Ácido
2 PzB 130 E	130	45	8,2	6,8
3 PzB 195 E	195	61	12	10,1
4 PzB 260 E	260	77	15,5	13
5 PzB 325 E	325	93	19	16
6 PzB 390 E	390	109	22,6	18,9
7 PzB 455 E	455	125	26,1	21,8
8 PzB 520 E	520	141	29,6	24,5
*9 PzB 585 E	585	157	33,6	27,9
*10 PzB 650 E	650	173	37,2	30,6
*11 PzB 715 E	715	189	40,7	33,3

75Ah/Placa – h1=513, h2=537, Comp. b = 158 (mm)

Tipo	Ah/5h	Larg (mm)	Peso (±5%) (Kg)	
			C/Ácido	S/Ácido
2 PzB 150 E	150	45	10	7,5
3 PzB 225 E	225	61	13,9	10,8
4 PzB 300 E	300	77	17,8	14,1
5 PzB 375 E	375	93	21,6	17,5
6 PzB 450 E	450	109	25,6	20,9
7 PzB 525 E	525	125	29,6	24,1
8 PzB 600 E	600	141	33,5	27,4
*9 PzB 675 E	675	157	38,2	31,1
*10 PzB 750 E	750	173	42,3	34,2
*11 PzB 825 E	825	189	46,4	37,3

86Ah/Placa – h1=567, h2=591, Comp. b = 158 (mm)

Tipo	Ah/5h	Larg (mm)	Peso (±5%) (Kg)	
			C/Ácido	S/Ácido
2 PzB 172 E	172	45	10,7	8,3
3 PzB 258 E	258	61	15	11,8
4 PzB 344 E	344	77	19,3	15,2
5 PzB 430 E	430	93	23,7	18,6
6 PzB 516 E	516	109	28,1	22
7 PzB 602 E	602	125	32,6	25,4
8 PzB 688 E	688	141	37,1	28,8
*9 PzB 774 E	774	157	42,3	32,9
*10 PzB 860 E	860	173	46,9	36,3
*11 PzB 946 E	946	189	51,4	39,7

100Ah/Placa – h1=604, h2=628, Comp. b = 158 (mm)

Tipo	Ah/5h	Larg (mm)	Peso (±5%) (Kg)	
			C/Ácido	S/Ácido
2 PzB 200 E	200	45	11,8	9,4
3 PzB 300 E	300	61	16,6	13,5
4 PzB 400 E	400	77	21,5	17,5
5 PzB 500 E	500	93	26,4	21,6
6 PzB 600 E	600	109	31,5	25,6
7 PzB 700 E	700	125	36,4	29,7
8 PzB 800 E	800	141	41,4	33,7
*9 PzB 900 E	900	157	47,1	38,6
*10PzB 1000E	1000	173	52	42,7
*11PzB 1100E	1100	189	56,9	46,7

108Ah/Placa – h1=688, h2=712, Comp. b = 158 (mm)

Tipo	Ah/5h	Larg (mm)	Peso (±5%) (Kg)	
			C/Ácido	S/Ácido
2 PzB 216 E	216	45	13,5	9,9
3 PzB 324 E	324	61	18,9	14,3
4 PzB 432 E	432	77	24,3	18,7
5 PzB 540 E	540	93	29,7	23,2
6 PzB 648 E	648	109	35,1	27,6
7 PzB 756 E	756	125	40,5	32,1
8 PzB 864 E	864	141	45,9	36,5
*9 PzB 972 E	972	157	52	41,6
*10PzB 1080E	1080	173	57,4	46
*11PzB 1188E	1188	189	62,8	50,4



Iberbaterias



Gama Gel Principais Características:

- Livre de manutenção
- Previne a libertação de gases corrosivos e explosivos
- Baixa auto-descarga
- Erros de manutenção minimizados
- Não derrama eletrólito, mesmo em caso de elemento danificado
- Ausência de contaminação ou corrosão por derrame de eletrólito

Características **DIN GEL**

55Ah/Placa – h1=340, h2=350, Comp. b = 198 (mm)

Tipo	Ah/5h	Larg. (mm)	Peso (±5%) (Kg)
2 EPzV 110	110	45	9,3
3 EPzV 165	165	63	12,7
4 EPzV 220	220	81	16,5
5 EPzV 275	275	99	20,1
6 EPzV 330	330	118	23,8

70Ah/Placa – h1=402, h2=412, Comp. b = 198 (mm)

Tipo	Ah/5h	Larg. (mm)	Peso (±5%) (Kg)
2 EPzV 140	140	45	10,8
3 EPzV 210	210	63	15,5
4 EPzV 280	280	81	19,7
5 EPzV 350	350	99	24,2
6 EPzV 420	420	118	29,1

80Ah/Placa – h1=472, h2=482, Comp. b = 198 (mm)

Tipo	Ah/5h	Larg. (mm)	Peso (±5%) (Kg)
2 EPzV 160	160	47	12,7
3 EPzV 240	240	65	18,1
4 EPzV 320	320	83	23,6
5 EPzV 400	400	101	29,0
6 EPzV 480	480	119	35,0

100Ah/Placa – h1=563, h2=573, Comp. b = 198 (mm)

Tipo	Ah/5h	Larg. (mm)	Peso (±5%) (Kg)
2 EPzV 200	200	47	14,7
3 EPzV 300	300	65	21,6
4 EPzV 400	400	83	27,8
5 EPzV 500	500	101	34,3
6 EPzV 600	600	119	40,6

120Ah/Placa – h1=720, h2=730, Comp. b = 198 (mm)

Tipo	Ah/5h	Larg. (mm)	Peso (±5%) (Kg)
2 EPzV 240	240	47	19,7
3 EPzV 360	360	65	27,4
4 EPzV 480	480	83	35,3
5 EPzV 600	600	101	42,1
6 EPzV 720	720	119	50,0

Características **BS GEL**

61Ah/Placa – h1=472, h2=486, Comp. b = 158 (mm)

Tipo	Ah/5h	Larg. (mm)	Peso (±5%) (Kg)
2 PzVB 122	122	45	9,7
3 PzVB 183	183	61	13,5
4 PzVB 244	244	77	16,9

71Ah/Placa – h1=516, h2=530, Comp. b = 158 (mm)

Tipo	Ah/5h	Larg. (mm)	Peso (±5%) (Kg)
2 PzVB 142	142	45	10,6
3 PzVB 213	213	61	14,8
4 PzVB 284	284	77	18,5

85Ah/Placa – h1=611, h2=625, Comp. b = 158 (mm)

Tipo	Ah/5h	Larg. (mm)	Peso (±5%) (Kg)
2 PzVB 170	170	45	11,8
3 PzVB 255	255	61	16,1
4 PzVB 340	340	77	20,7



Iberbaterias

Acessórios Principais

Fichas



FT 80 fêmea



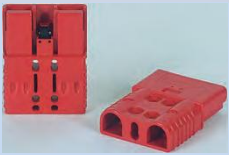
DIN 80, 160, 320 fêmeas



FT 80 macho



DIN 80, 160, 320 macho



SRE 160, 320
SRX 175, 350
Cinzento
Azul
Vermelho
(Existem outras cores)



SR 50, 175, 350
Cinzento
Azul
Vermelho
(Existem outras cores)

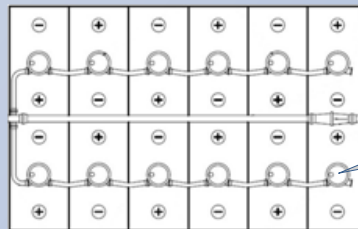
Outros



Cabo extra-flexível
16, 25, 50, 70 (mm²)



Uniões de cabo flexível
Parafusos M10/22
Terminais de olhal



Sistemas de enchimento automático
(Adaptáveis a todos os tipos de baterias de tracção)



Sistema de enchimento manual
5L



Jerricans p/ água destilada
30L, 65L, ...